

XXIV. VITTARIACEAE

1. Hoja linear; soros marginales **2. Vittaria**
1. Hoja de elíptica a suborbicular; soros siguiendo el retículo de los nervios
..... **1. Antrophyum**

1. *Antrophyum* Kaulf.

1. Hoja anchamente lanceolada, sésil **A. annettii** (Cam)
1. Hoja obovada, peciolada 2
2. Hoja hasta de 3 cm de anchura; pecíolo verde; soros inclusos
..... **A. immersum** (Gab, ST)
2. Hoja hasta de 15 cm de anchura; pecíolo negro; soros superficiales
..... **1. A. mannianum**

1. *A. mannianum* Hook., Sec. Cent. Ferns, tab. 73 (1861)

Tipo: Camerún. Monte Camerún, *Mann 364* (K) [Tardieu-Blot (1964b: 94)]

Descripción: Benl (1982: 6); Tardieu-Blot (1964b: 94)

Iconografía: fig. 225

Epífito, en bosques húmedos; 600-1800 m. África tropical, desde Guinea hasta Mozambique. Bioko y Río Muni.

BIOKO NORTE: pico Basilé, *Adams 1158* (MA-390634); pico Basilé, descenso del Refugio, *Guinea 2550* (MA-301337). LITORAL: Sendje, *Pérez Viso 2927* (MA-747232).



2. *Vittaria* Sm.

1. Esporas tetraédricas 2
2. Pecíolo negro en la base; hoja hasta de 60 cm **1. V. guineensis**
2. Pecíolo concoloro, castaño; hoja hasta de 7 cm **2. V. schaeferi**
1. Esporas \pm esféricas; hoja hasta de 15 cm **V. owariensis** (Cam)

XXIV. VITTARIACEAE

116 2. *Vittaria*

1. *V. guineensis* Desv. in Mag. Neuesten Entdeck. Gesammten Naturk. Ges. Naturf. Freunde Berlin 5: 325 (1811)

V. guineensis var. *cameroontiana* Schelpe in Contr. Bolus Herb. 1: 23 (1969)

Tipo: Nigeria. *Palisot de Beauvois s.n.* (P) [Tardieu-Blot (1964a: 126)]

Descripción: Benl (1982: 7); Tardieu-Blot (1964a: 126)

Iconografía: fig. 226

Epífito, en bosques abiertos; 100–1700 m. África tropical, desde Guinea hasta Angola. Annobón, Bioko y Río Muni.

ANNOBÓN: S of Crater Lake, *Melville 153* (K). BIOKO NORTE: regreso del pico Basilé, *Guinea 2996* (MA-389311). BIOKO SUR: Moca, *Adams 1039* (MA-389300); finca Puente, *Guinea 1647* (MA-389299); lago de Moca, *Guinea 2238* (MA-214688). CENTRO SUR: Nsung, carretera Monte Alén-Evinayong, *Pérez Viso 1683* (MA-643206). LITORAL: Corisco, *Pérez Viso 1977* (MA-687715). WELE NZAS: Eviam, *Pérez Viso 2642* (MA-734559).



2. *V. schaeferi* Hieron. in Bot. Jarhb. Syst. 53: 430 (1915)

Tipo: Camerún. Mont Manengouba, *Schaefer 77* (P) [Tardieu-Blot (1964a: 126)]

Descripción: Tardieu-Blot (1964a: 126)

Iconografía: fig. 227

Epífito; 0–800 m. Camerún y Guinea Ecuatorial. Río Muni.

CENTRO SUR: Ebian, entre Aconibe y Acurenam, *Pérez Viso 1436* (MA-638483); Añisok-Mongola, *Pérez Viso 1474* (MA-638493).





Fig. 225. *Antrophyum mannianum*

FLORA DE GUINEA ECUATORIAL

380

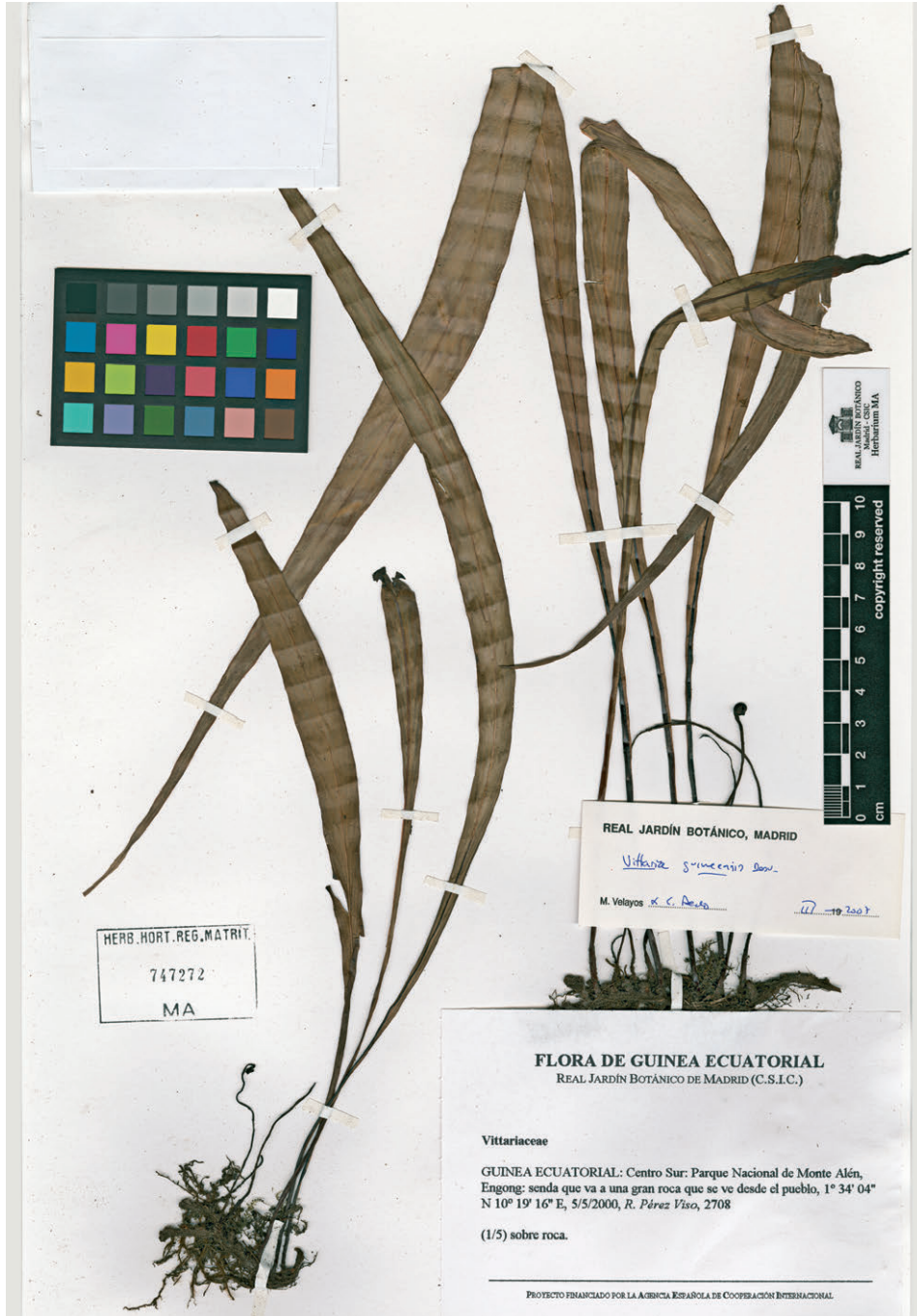


Fig. 226. *Vittaria guineensis*



Fig. 227. *Vittaria schaeferi*