

Plantas da Zona Costeira

Sune Holt

Fotos do autor, exceto onde indicado. Produzido por Sune Holt em colaboração com Juliana Philipp, Field Museum. Um mapa da área de estudo está disponível na última página.

Agradecemos as informações fornecidas pelo projeto Flora de Moçambique [[www.mozambiqueflora.com](http://www.mozambiqueflora.com)]. A classificação das plantas aqui segue a Flora de Moçambique para garantir a compatibilidade.

© Sune Holt [[suneholt@asserbo.com](mailto:suneholt@asserbo.com)]

[[fieldguides.fieldmuseum.org](http://fieldguides.fieldmuseum.org)] [1016] versão 1 12/2018



1 *Asystasia gangetica*  
ssp. *micrantha*  
ACANTHACEAE



2 *Asystasia gangetica*  
ssp. *micrantha*  
ACANTHACEAE



3 *Barleria repens*  
ACANTHACEAE



4 *Barleria repens*  
ACANTHACEAE



5 *Blepharis maderaspatensis*  
ACANTHACEAE



6 *Blepharis maderaspatensis*  
ACANTHACEAE



7 *Blepharis maderaspatensis*  
ACANTHACEAE



8 *Sesuvium portulacastrum*  
AIZOACEAE



9 *Sesuvium portulacastrum*  
AIZOACEAE



10 *Sesuvium portulacastrum*  
AIZOACEAE



11 *Limnophyton obtusifolium*  
ALISMATACEAE



12 *Limnophyton obtusifolium*  
ALISMATACEAE



13 *Limnophyton obtusifolium*  
ALISMATACEAE



14 *Amaranthus dubius*  
AMARANTHACEAE



15 *Amaranthus dubius*  
AMARANTHACEAE



16 *Amaranthus dubius*  
AMARANTHACEAE



17 *Amaranthus dubius*  
AMARANTHACEAE



18 *Caroxylon littoralis*  
AMARANTHACEAE



19 *Caroxylon littoralis*  
AMARANTHACEAE



20 *Caroxylon littoralis*  
AMARANTHACEAE

Plantas da Zona Costeira

Sune Holt

Fotos do autor, exceto onde indicado. Produzido por Sune Holt em colaboração com Juliana Philipp, Field Museum. Um mapa da área de estudo está disponível na última página.

Agradecemos as informações fornecidas pelo projeto Flora de Moçambique [[www.mozambiqueflora.com](http://www.mozambiqueflora.com)]. A classificação das plantas aqui segue a Flora de Moçambique para garantir a compatibilidade.

© Sune Holt [[suneholt@asserbo.com](mailto:suneholt@asserbo.com)]

[[fieldguides.fieldmuseum.org](http://fieldguides.fieldmuseum.org)] [1016] versão 1 12/2018



21 *Caroxylon littoralis*  
AMARANTHACEAE



22 *Caroxylon littoralis*  
AMARANTHACEAE



23 *Anacardium occidentale*  
ANACARDIACEAE



24 *Anacardium occidentale*  
ANACARDIACEAE



25 *Anacardium occidentale*  
ANACARDIACEAE



26 *Sclerocarya birrea*  
ssp. *caltra*  
ANACARDIACEAE



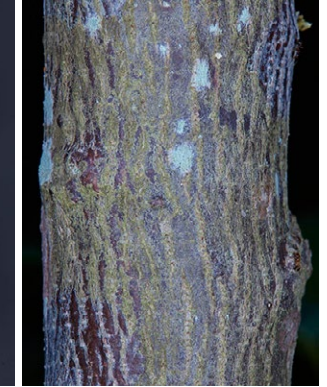
27 *Sclerocarya birrea*  
ssp. *caltra*  
ANACARDIACEAE



28 *Sclerocarya birrea*  
ssp. *caltra*  
ANACARDIACEAE



29 *Sclerocarya birrea*  
ssp. *caltra*  
ANACARDIACEAE



30 *Annona squamosa*  
ANNONACEAE



31 *Annona squamosa*  
ANNONACEAE



32 *Annona squamosa*  
ANNONACEAE



33 *Annona squamosa*  
ANNONACEAE



34 *Annona squamosa*  
ANNONACEAE



35 *Hydrocotyle bonariensis*  
APIACEAE



36 *Hydrocotyle bonariensis*  
APIACEAE



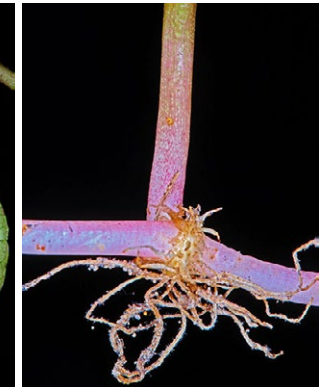
37 *Hydrocotyle bonariensis*  
APIACEAE



38 *Hydrocotyle verticillata*  
APIACEAE



39 *Hydrocotyle verticillata*  
APIACEAE

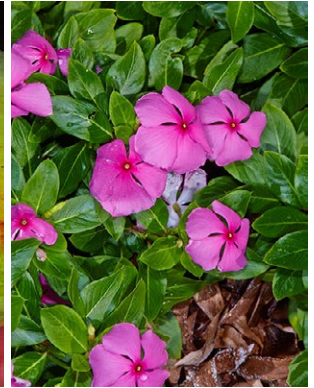
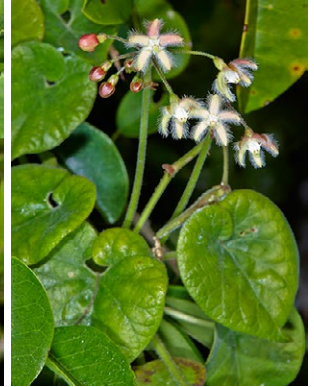


40 *Hydrocotyle verticillata*  
APIACEAE

## Plantas da Zona Costeira

Sune Holt

Fotos do autor, exceto onde indicado. Produzido por Sune Holt em colaboração com Juliana Philipp, Field Museum. Um mapa da área de estudo está disponível na última página.

Agradecemos as informações fornecidas pelo projeto Flora de Moçambique [[www.mozambiqueflora.com](http://www.mozambiqueflora.com)]. A classificação das plantas aqui segue a Flora de Moçambique para garantir a compatibilidade.© Sune Holt [[suneholt@asserbo.com](mailto:suneholt@asserbo.com)][[fieldguides.fieldmuseum.org](http://fieldguides.fieldmuseum.org)] [1016] versão 1 12/201841 *Hydrocotyle verticillata*  
APIACEAE42 *Ancylobotrys petersiana*  
APOCYNACEAE43 *Ancylobotrys petersiana*  
APOCYNACEAE44 *Ancylobotrys petersiana*  
APOCYNACEAE45 *Catharanthus roseus*  
APOCYNACEAE46 *Cryptostegia madagascariensis*  
APOCYNACEAE47 *Cynanchum mossambicense*  
APOCYNACEAE48 *Cynanchum mossambicense*  
APOCYNACEAE49 *Cynanchum mossambicense*  
APOCYNACEAE50 *Pergularia daemia*  
APOCYNACEAE51 *Pergularia daemia*  
APOCYNACEAE52 *Pergularia daemia*  
APOCYNACEAE53 *Pergularia daemia*  
APOCYNACEAE54 *Rauwolfia mombasiana*  
APOCYNACEAE55 *Rauwolfia mombasiana*  
APOCYNACEAE56 *Rauwolfia mombasiana*  
APOCYNACEAE57 *Rauwolfia mombasiana*  
APOCYNACEAE58 *Tabernaemontana elegans*  
APOCYNACEAE59 *Tabernaemontana elegans*  
APOCYNACEAE60 *Tabernaemontana elegans*  
APOCYNACEAE

Plantas da Zona Costeira

Sune Holt

Fotos do autor, exceto onde indicado. Produzido por Sune Holt em colaboração com Juliana Philipp, Field Museum. Um mapa da área de estudo está disponível na última página. Agradecemos as informações fornecidas pelo projeto Flora de Moçambique [[www.mozambiqueflora.com](http://www.mozambiqueflora.com)]. A classificação das plantas aqui segue a Flora de Moçambique para garantir a compatibilidade. © Sune Holt [[suneholt@asserbo.com](mailto:suneholt@asserbo.com)] [[fieldguides.fieldmuseum.org](http://fieldguides.fieldmuseum.org)] [1016] versão 1 12/2018



61 *Tabernaemontana elegans*  
APOCYNACEAE



62 *Stylochaeton natalensis*  
ARACEAE



63 *Stylochaeton natalensis*  
ARACEAE



64 *Hyphaene coriacea*  
ARECACEAE



65 *Hyphaene coriacea*  
ARECACEAE



66 *Hyphaene coriacea*  
ARECACEAE



67 *Hyphaene coriacea*  
ARECACEAE



68 *Hyphaene coriacea*  
ARECACEAE



69 *Phoenix reclinata*  
ARECACEAE



70 *Phoenix reclinata*  
ARECACEAE



71 *Phoenix reclinata*  
ARECACEAE



72 *Phoenix reclinata*  
ARECACEAE



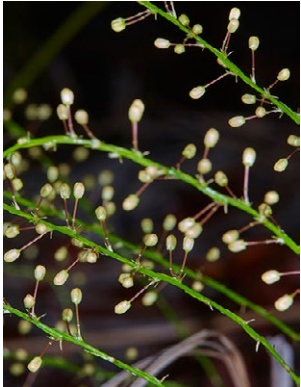
73 *Phoenix reclinata*  
ARECACEAE



74 *Asparagus africanus*  
ASPARAGACEAE



75 *Asparagus africanus*  
ASPARAGACEAE



76 *Asparagus africanus*  
ASPARAGACEAE



77 *Asparagus africanus*  
ASPARAGACEAE



78 *Geigeria aspera*  
ASTERACEAE



79 *Geigeria aspera*  
ASTERACEAE



80 *Geigeria aspera*  
ASTERACEAE

Plantas da Zona Costeira

Sune Holt

Fotos do autor, exceto onde indicado. Produzido por Sune Holt em colaboração com Juliana Philipp, Field Museum. Um mapa da área de estudo está disponível na última página.

Agradecemos as informações fornecidas pelo projeto Flora de Moçambique [[www.mozambiqueflora.com](http://www.mozambiqueflora.com)]. A classificação das plantas aqui segue a Flora de Moçambique para garantir a compatibilidade.

© Sune Holt [[suneholt@asserbo.com](mailto:suneholt@asserbo.com)]

[[fieldguides.fieldmuseum.org](http://fieldguides.fieldmuseum.org)] [1016] versão 1 12/2018



81 *Helichrysopsis septentrionalis*  
ASTERACEAE



82 *Helichrysopsis septentrionalis*  
ASTERACEAE



83 *Helichrysopsis septentrionalis*  
ASTERACEAE



84 *Helichrysum argyrosphaerum*  
ASTERACEAE



85 *Helichrysum argyrosphaerum*  
ASTERACEAE



86 *Helichrysum argyrosphaerum*  
ASTERACEAE



87 *Helichrysum kraussii*  
ASTERACEAE



88 *Helichrysum kraussii*  
ASTERACEAE



89 *Helichrysum kraussii*  
ASTERACEAE



90 *Helichrysum kraussii*  
ASTERACEAE



91 *Launaea sarmentosa*  
ASTERACEAE



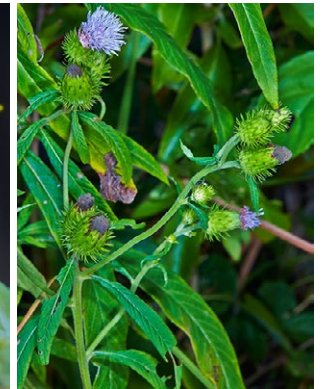
92 *Launaea sarmentosa*  
ASTERACEAE



93 *Launaea sarmentosa*  
ASTERACEAE



94 *Launaea sarmentosa*  
ASTERACEAE



95 *Linzia melleri*  
ASTERACEAE



96 *Linzia melleri*  
ASTERACEAE



97 *Litogyne gariepina*  
ASTERACEAE



98 *Litogyne gariepina*  
ASTERACEAE



99 *Parthenium hysterophorus*  
ASTERACEAE



100 *Parthenium hysterophorus*  
ASTERACEAE

## Plantas da Zona Costeira

Sune Holt

Fotos do autor, exceto onde indicado. Produzido por Sune Holt em colaboração com Juliana Philipp, Field Museum. Um mapa da área de estudo está disponível na última página.

Agradecemos as informações fornecidas pelo projeto Flora de Moçambique [[www.mozambiqueflora.com](http://www.mozambiqueflora.com)]. A classificação das plantas aqui segue a Flora de Moçambique para garantir a compatibilidade.© Sune Holt [[suneholt@asserbo.com](mailto:suneholt@asserbo.com)][[fieldguides.fieldmuseum.org](http://fieldguides.fieldmuseum.org)] [1016] versão 1 12/2018101 *Polydora poskeana*  
ASTERACEAE102 *Polydora poskeana*  
ASTERACEAE103 *Polydora poskeana*  
ASTERACEAE104 *Senecio madagascariensis*  
ASTERACEAE105 *Senecio madagascariensis*  
ASTERACEAE106 *Senecio madagascariensis*  
ASTERACEAE107 *Senecio madagascariensis*  
ASTERACEAE108 *Senecio polyanthemoides*  
ASTERACEAE109 *Senecio polyanthemoides*  
ASTERACEAE110 *Senecio polyanthemoides*  
ASTERACEAE111 *Senecio polyanthemoides*  
ASTERACEAE112 *Sphagneticola trilobata*  
ASTERACEAE113 *Sphagneticola trilobata*  
ASTERACEAE114 *Sphagneticola trilobata*  
ASTERACEAE115 *Tridax procumbens*  
ASTERACEAE116 *Tridax procumbens*  
ASTERACEAE117 *Tridax procumbens*  
ASTERACEAE118 *Avicennia marina*  
AVICENNIACEAE119 *Avicennia marina*  
AVICENNIACEAE120 *Avicennia marina*  
AVICENNIACEAE

## Plantas da Zona Costeira

Sune Holt

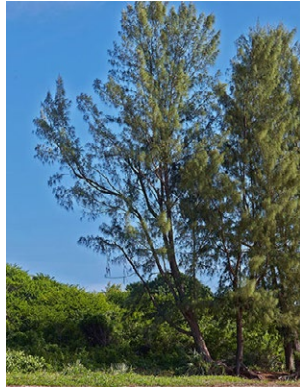
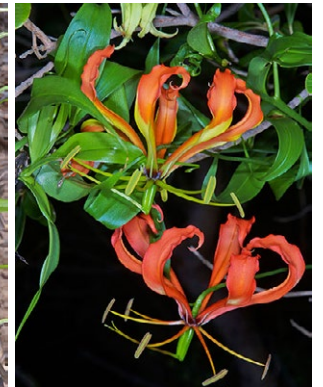
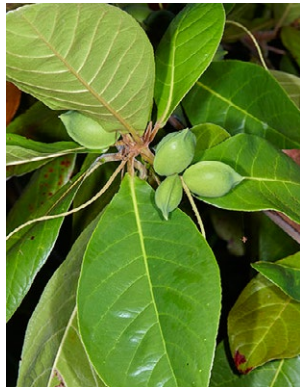
Fotos do autor, exceto onde indicado. Produzido por Sune Holt em colaboração com Juliana Philipp, Field Museum. Um mapa da área de estudo está disponível na última página.

Agradecemos as informações fornecidas pelo projeto Flora de Moçambique [[www.mozambiqueflora.com](http://www.mozambiqueflora.com)]. A classificação das plantas aqui segue a Flora de Moçambique para garantir a compatibilidade.© Sune Holt [[suneholt@asserbo.com](mailto:suneholt@asserbo.com)][[fieldguides.fieldmuseum.org](http://fieldguides.fieldmuseum.org)] [1016] versão 1 12/2018121 *Avicennia marina*  
AVICENNIACEAE122 *Avicennia marina*  
AVICENNIACEAE123 *Avicennia marina*  
AVICENNIACEAE124 *Adansonia digitata*  
BOMBACACEAE125 *Hilsenbergia petiolaris*  
BORAGINACEAE126 *Hilsenbergia petiolaris*  
BORAGINACEAE127 *Hilsenbergia petiolaris*  
BORAGINACEAE128 *Hilsenbergia petiolaris*  
BORAGINACEAE129 *Hilsenbergia petiolaris*  
BORAGINACEAE130 *Trichodesma zeylanicum*  
BORAGINACEAE131 *Trichodesma zeylanicum*  
BORAGINACEAE132 *Trichodesma zeylanicum*  
BORAGINACEAE133 *Trichodesma zeylanicum*  
BORAGINACEAE134 *Opuntia monacantha*  
CACTACEAE135 *Opuntia monacantha*  
CACTACEAE136 *Opuntia monacantha*  
CACTACEAE137 *Lobelia caerulea*  
var. *macularis*  
CAMPANULACEAE138 *Lobelia caerulea*  
var. *macularis*  
CAMPANULACEAE139 *Cleome stricta*  
CAPPARACEAE140 *Cleome stricta*  
CAPPARACEAE

## Plantas da Zona Costeira

Sune Holt

Fotos do autor, exceto onde indicado. Produzido por Sune Holt em colaboração com Juliana Philipp, Field Museum. Um mapa da área de estudo está disponível na última página.

Agradecemos as informações fornecidas pelo projeto Flora de Moçambique [[www.mozambiqueflora.com](http://www.mozambiqueflora.com)]. A classificação das plantas aqui segue a Flora de Moçambique para garantir a compatibilidade.© Sune Holt [[suneholt@asserbo.com](mailto:suneholt@asserbo.com)][[fieldguides.fieldmuseum.org](http://fieldguides.fieldmuseum.org)] [1016] versão 1 12/2018141 *Cleome stricta*  
CAPPARACEAE142 *Casuarina equisetifolia*  
CASUARINACEAE143 *Casuarina equisetifolia*  
CASUARINACEAE144 *Casuarina equisetifolia*  
CASUARINACEAE145 *Casuarina equisetifolia*  
CASUARINACEAE146 *Gymnosporia arenicola*  
CELASTRACEAE147 *Gymnosporia arenicola*  
CELASTRACEAE148 *Gymnosporia arenicola*  
CELASTRACEAE149 *Gymnosporia arenicola*  
CELASTRACEAE150 *Garcinia livingstonei*  
CLUSIACEAE151 *Garcinia livingstonei*  
CLUSIACEAE152 *Garcinia livingstonei*  
CLUSIACEAE153 *Garcinia livingstonei*  
CLUSIACEAE154 *Gloriosa superba*  
COLCHICACEAE155 *Gloriosa superba*  
COLCHICACEAE156 *Terminalia catappa*  
COMBRETACEAE157 *Terminalia catappa*  
COMBRETACEAE158 *Terminalia catappa*  
COMBRETACEAE159 *Commelina benghalensis*  
COMMELINACEAE160 *Commelina benghalensis*  
COMMELINACEAE



## Plantas da Zona Costeira

Sune Holt

Fotos do autor, exceto onde indicado. Produzido por Sune Holt em colaboração com Juliana Philipp, Field Museum. Um mapa da área de estudo está disponível na última página.

Agradecemos as informações fornecidas pelo projeto Flora de Moçambique [[www.mozambiqueflora.com](http://www.mozambiqueflora.com)]. A classificação das plantas aqui segue a Flora de Moçambique para garantir a compatibilidade.© Sune Holt [[suneholt@asserbo.com](mailto:suneholt@asserbo.com)][[fieldguides.fieldmuseum.org](http://fieldguides.fieldmuseum.org)] [1016] versão 1 12/2018161 *Commelina benghalensis*  
COMMELINACEAE162 *Ipomoea batatas*  
CONVOLVULACEAE163 *Ipomoea batatas*  
CONVOLVULACEAE164 *Ipomoea batatas*  
CONVOLVULACEAE165 *Ipomoea carnea*  
*ssp. carnea*  
CONVOLVULACEAE166 *Ipomoea carnea*  
*ssp. carnea*  
CONVOLVULACEAE167 *Ipomoea pes-caprae*  
*ssp. brasiliensis*  
CONVOLVULACEAE168 *Ipomoea pes-caprae*  
*ssp. brasiliensis*  
CONVOLVULACEAE169 *Merremia quinquefolia*  
CONVOLVULACEAE170 *Merremia quinquefolia*  
CONVOLVULACEAE171 *Merremia quinquefolia*  
CONVOLVULACEAE172 *Kalanchoe brachyloba*  
CRASSULACEAE173 *Kalanchoe brachyloba*  
CRASSULACEAE174 *Kalanchoe brachyloba*  
CRASSULACEAE175 *Momordica balsamina*  
CUCURBITACEAE176 *Momordica balsamina*  
CUCURBITACEAE177 *Momordica balsamina*  
CUCURBITACEAE178 *Thalassodendron ciliatum*  
CYMODOCEACEAE179 *Thalassodendron ciliatum*  
CYMODOCEACEAE180 *Bulbostylis burchellii*  
CYPERACEAE

## Plantas da Zona Costeira

Sune Holt

Fotos do autor, exceto onde indicado. Produzido por Sune Holt em colaboração com Juliana Philipp, Field Museum. Um mapa da área de estudo está disponível na última página.

Agradecemos as informações fornecidas pelo projeto Flora de Moçambique [[www.mozambiqueflora.com](http://www.mozambiqueflora.com)]. A classificação das plantas aqui segue a Flora de Moçambique para garantir a compatibilidade.© Sune Holt [[suneholt@asserbo.com](mailto:suneholt@asserbo.com)][[fieldguides.fieldmuseum.org](http://fieldguides.fieldmuseum.org)] [1016] versão 1 12/2018181 *Bulbostylis burchellii*  
CYPERACEAE182 *Bulbostylis burchellii*  
CYPERACEAE183 *Bulbostylis burchellii*  
CYPERACEAE184 *Bulbostylis pilosa*  
CYPERACEAE185 *Bulbostylis pilosa*  
CYPERACEAE186 *Bulbostylis pilosa*  
CYPERACEAE187 *Bulbostylis pilosa*  
CYPERACEAE188 *Cyperus amabilis*  
CYPERACEAE189 *Cyperus amabilis*  
CYPERACEAE190 *Cyperus amabilis*  
CYPERACEAE191 *Cyperus articulatus*  
CYPERACEAE192 *Cyperus articulatus*  
CYPERACEAE193 *Cyperus articulatus*  
CYPERACEAE194 *Cyperus articulatus*  
CYPERACEAE195 *Cyperus compressus*  
CYPERACEAE196 *Cyperus compressus*  
CYPERACEAE197 *Cyperus compressus*  
CYPERACEAE198 *Cyperus crassipes*  
CYPERACEAE199 *Cyperus crassipes*  
CYPERACEAE200 *Cyperus crassipes*  
CYPERACEAE

Plantas da Zona Costeira

Sune Holt

Fotos do autor, exceto onde indicado. Produzido por Sune Holt em colaboração com Juliana Philipp, Field Museum. Um mapa da área de estudo está disponível na última página. Agradecemos as informações fornecidas pelo projeto Flora de Moçambique [[www.mozambiqueflora.com](http://www.mozambiqueflora.com)]. A classificação das plantas aqui segue a Flora de Moçambique para garantir a compatibilidade. © Sune Holt [[suneholt@asserbo.com](mailto:suneholt@asserbo.com)]

[[fieldguides.fieldmuseum.org](http://fieldguides.fieldmuseum.org)] [1016] versão 1 12/2018



201 *Cyperus dubius*  
CYPERACEAE



202 *Cyperus esculentus*  
CYPERACEAE



203 *Cyperus esculentus*  
CYPERACEAE



204 *Cyperus esculentus*  
CYPERACEAE



205 *Cyperus esculentus*  
CYPERACEAE



206 *Cyperus esculentus*  
CYPERACEAE



207 *Cyperus margaritaceus*  
CYPERACEAE



208 *Cyperus margaritaceus*  
CYPERACEAE



209 *Cyperus margaritaceus*  
CYPERACEAE



210 *Cyperus margaritaceus*  
CYPERACEAE



211 *Cyperus margaritaceus*  
CYPERACEAE



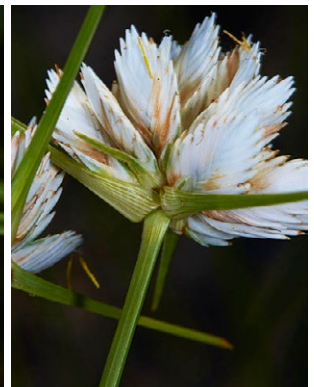
212 *Cyperus margaritaceus*  
CYPERACEAE



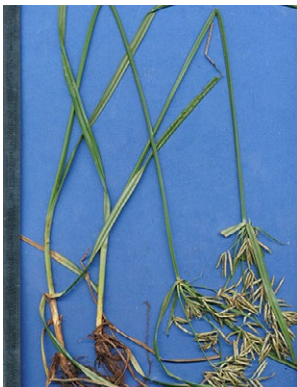
213 *Cyperus obtusiflorus*  
var. *obtusiflorus*  
CYPERACEAE



214 *Cyperus obtusiflorus*  
var. *obtusiflorus*  
CYPERACEAE



215 *Cyperus obtusiflorus*  
var. *obtusiflorus*  
CYPERACEAE



216 *Cyperus rotundus*  
CYPERACEAE



217 *Cyperus rotundus*  
CYPERACEAE



218 *Cyperus rotundus*  
CYPERACEAE



219 *Cyperus rotundus*  
CYPERACEAE



220 *Cyperus uitenhagensis*  
CYPERACEAE

## Plantas da Zona Costeira

Sune Holt

Fotos do autor, exceto onde indicado. Produzido por Sune Holt em colaboração com Juliana Philipp, Field Museum. Um mapa da área de estudo está disponível na última página. Agradecemos as informações fornecidas pelo projeto Flora de Moçambique [[www.mozambiqueflora.com](http://www.mozambiqueflora.com)]. A classificação das plantas aqui segue a Flora de Moçambique para garantir a compatibilidade. © Sune Holt [[suneholt@asserbo.com](mailto:suneholt@asserbo.com)]

[[fieldguides.fieldmuseum.org](http://fieldguides.fieldmuseum.org)] [1016] versão 1 12/2018



221 *Cyperus uitenhagensis*  
CYPERACEAE



222 *Cyperus uitenhagensis*  
CYPERACEAE



223 *Cyperus uitenhagensis*  
CYPERACEAE



224 *Eleocharis acutangula*  
CYPERACEAE



225 *Eleocharis acutangula*  
CYPERACEAE



226 *Eleocharis caduca*  
CYPERACEAE



227 *Eleocharis caduca*  
CYPERACEAE



228 *Eleocharis caduca*  
CYPERACEAE



229 *Fimbristylis bisumbellata*  
CYPERACEAE



230 *Fimbristylis bisumbellata*  
CYPERACEAE



231 *Fimbristylis bisumbellata*  
CYPERACEAE



232 *Fimbristylis ferruginea*  
CYPERACEAE



233 *Fimbristylis ferruginea*  
CYPERACEAE



234 *Fimbristylis ferruginea*  
CYPERACEAE



235 *Fimbristylis ferruginea*  
CYPERACEAE



236 *Fuirena umbellata*  
CYPERACEAE



237 *Fuirena umbellata*  
CYPERACEAE



238 *Fuirena umbellata*  
CYPERACEAE



239 *Fuirena umbellata*  
CYPERACEAE

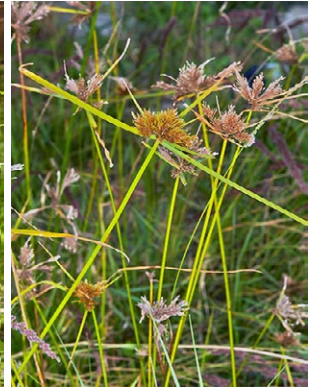
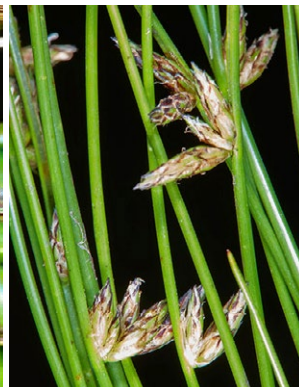


240 *Pycreus pelophilus*  
CYPERACEAE

## Plantas da Zona Costeira

Sune Holt

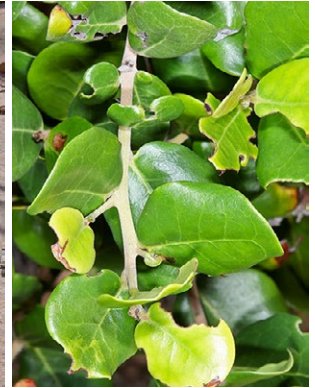
Fotos do autor, exceto onde indicado. Produzido por Sune Holt em colaboração com Juliana Philipp, Field Museum. Um mapa da área de estudo está disponível na última página.

Agradecemos as informações fornecidas pelo projeto Flora de Moçambique [[www.mozambiqueflora.com](http://www.mozambiqueflora.com)]. A classificação das plantas aqui segue a Flora de Moçambique para garantir a compatibilidade.© Sune Holt [[sneholt@asserbo.com](mailto:sneholt@asserbo.com)][[fieldguides.fieldmuseum.org](http://fieldguides.fieldmuseum.org)] [1016] versão 1 12/2018241 *Pycreus pelophilus*  
CYPERACEAE242 *Pycreus pelophilus*  
CYPERACEAE243 *Pycreus pelophilus*  
CYPERACEAE244 *Pycreus polystachyos*  
CYPERACEAE245 *Pycreus polystachyos*  
CYPERACEAE246 *Pycreus polystachyos*  
CYPERACEAE247 *Pycreus polystachyos*  
CYPERACEAE248 *Pycreus polystachyos*  
CYPERACEAE249 *Rhynchospora holoschoenoides*  
CYPERACEAE250 *Rhynchospora holoschoenoides*  
CYPERACEAE251 *Rhynchospora holoschoenoides*  
CYPERACEAE252 *Rhynchospora holoschoenoides*  
CYPERACEAE253 *Rhynchospora holoschoenoides*  
CYPERACEAE254 *Rhynchospora holoschoenoides*  
CYPERACEAE255 *Schoenoplectiella erecta*  
CYPERACEAE256 *Schoenoplectiella erecta*  
CYPERACEAE257 *Schoenoplectiella erecta*  
CYPERACEAE258 *Schoenoplectiella erecta*  
CYPERACEAE259 *Schoenoplectiella erecta*  
CYPERACEAE260 *Schoenoplectiella erecta*  
CYPERACEAE

## Plantas da Zona Costeira

Sune Holt

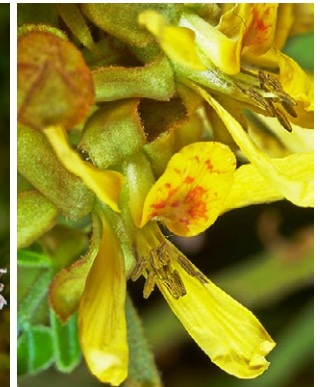
Fotos do autor, exceto onde indicado. Produzido por Sune Holt em colaboração com Juliana Philipp, Field Museum. Um mapa da área de estudo está disponível na última página.

Agradecemos as informações fornecidas pelo projeto Flora de Moçambique [[www.mozambiqueflora.com](http://www.mozambiqueflora.com)]. A classificação das plantas aqui segue a Flora de Moçambique para garantir a compatibilidade.© Sune Holt [[suneholt@asserbo.com](mailto:suneholt@asserbo.com)][[fieldguides.fieldmuseum.org](http://fieldguides.fieldmuseum.org)] [1016] versão 1 12/2018261 *Schoenoplectus confusus*  
CYPERACEAE262 *Schoenoplectus confusus*  
CYPERACEAE263 *Schoenoplectus confusus*  
CYPERACEAE264 *Sansevieria hyacinthoides*  
DRACAENACEAE265 *Diospyros rotundifolia*  
EBENACEAE266 *Diospyros rotundifolia*  
EBENACEAE267 *Diospyros rotundifolia*  
EBENACEAE268 *Diospyros rotundifolia*  
EBENACEAE269 *Euphorbia cuneata*  
ssp. *cuneata*  
EUPHORBIACEAE270 *Euphorbia cuneata*  
ssp. *cuneata*  
EUPHORBIACEAE271 *Euphorbia cuneata*  
ssp. *cuneata*  
EUPHORBIACEAE272 *Euphorbia hirta*  
EUPHORBIACEAE273 *Euphorbia hirta*  
EUPHORBIACEAE274 *Euphorbia hirta*  
EUPHORBIACEAE275 *Euphorbia tirucalli*  
EUPHORBIACEAE276 *Euphorbia tirucalli*  
EUPHORBIACEAE277 *Euphorbia tirucalli*  
EUPHORBIACEAE278 *Jatropha multifida*  
EUPHORBIACEAE279 *Jatropha multifida*  
EUPHORBIACEAE280 *Pedilanthus tithymaloides*  
ssp. *smithii*  
EUPHORBIACEAE

## Plantas da Zona Costeira

Sune Holt

Fotos do autor, exceto onde indicado. Produzido por Sune Holt em colaboração com Juliana Philipp, Field Museum. Um mapa da área de estudo está disponível na última página.

Agradecemos as informações fornecidas pelo projeto Flora de Moçambique [[www.mozambiqueflora.com](http://www.mozambiqueflora.com)]. A classificação das plantas aqui segue a Flora de Moçambique para garantir a compatibilidade.© Sune Holt [[suneholt@asserbo.com](mailto:suneholt@asserbo.com)][[fieldguides.fieldmuseum.org](http://fieldguides.fieldmuseum.org)] [1016] versão 1 12/2018281 *Pedilanthus tithymaloides*  
spp. smallii  
EUPHORBIACEAE282 *Ricinus communis*  
var. communis  
EUPHORBIACEAE283 *Ricinus communis*  
var. communis  
EUPHORBIACEAE284 *Ricinus communis*  
var. communis  
EUPHORBIACEAE285 *Ricinus communis*  
var. communis  
EUPHORBIACEAE286 *Tragia kirkiana*  
EUPHORBIACEAE287 *Tragia kirkiana*  
EUPHORBIACEAE288 *Brachystegia spiciformis*  
FABACEAE-CAESALP289 *Brachystegia spiciformis*  
FABACEAE-CAESALP290 *Brachystegia spiciformis*  
FABACEAE-CAESALP291 *Brachystegia spiciformis*  
FABACEAE-CAESALP292 *Brachystegia spiciformis*  
FABACEAE-CAESALP293 *Guilandina bonduc*  
FABACEAE-CAESALP294 *Guilandina bonduc*  
FABACEAE-CAESALP295 *Guilandina bonduc*  
FABACEAE-CAESALP296 *Guilandina bonduc*  
FABACEAE-CAESALP297 *Julbernardia globiflora*  
FABACEAE-CAESALP298 *Julbernardia globiflora*  
FABACEAE-CAESALP299 *Julbernardia globiflora*  
FABACEAE-CAESALP300 *Julbernardia globiflora*  
FABACEAE-CAESALP

Plantas da Zona Costeira

Sune Holt

Fotos do autor, exceto onde indicado. Produzido por Sune Holt em colaboração com Juliana Philipp, Field Museum. Um mapa da área de estudo está disponível na última página. Agradecemos as informações fornecidas pelo projeto Flora de Moçambique [[www.mozambiqueflora.com](http://www.mozambiqueflora.com)]. A classificação das plantas aqui segue a Flora de Moçambique para garantir a compatibilidade. © Sune Holt [[sneholt@asserbo.com](mailto:sneholt@asserbo.com)]

[[fieldguides.fieldmuseum.org](http://fieldguides.fieldmuseum.org)] [1016] versão 1 12/2018



301 *Senna siamea*  
FABACEAE-CAESALP



302 *Senna siamea*  
FABACEAE-CAESALP



303 *Senna siamea*  
FABACEAE-CAESALP



304 *Senna siamea*  
FABACEAE-CAESALP



305 *Senna siamea*  
FABACEAE-CAESALP



306 *Acacia kraussiana*  
FABACEAE-MIMOS



307 *Acacia kraussiana*  
FABACEAE-MIMOS



308 *Acacia kraussiana*  
FABACEAE-MIMOS



309 *Acacia kraussiana*  
FABACEAE-MIMOS



310 *Acacia kraussiana*  
FABACEAE-MIMOS



311 *Acacia robusta*  
FABACEAE-MIMOS



312 *Acacia robusta*  
FABACEAE-MIMOS



313 *Acacia robusta*  
FABACEAE-MIMOS



314 *Acacia robusta*  
FABACEAE-MIMOS



315 *Acacia robusta*  
FABACEAE-MIMOS



316 *Acacia robusta*  
FABACEAE-MIMOS



317 *Cajanus cajan*  
FABACEAE-PAPIL



318 *Cajanus cajan*  
FABACEAE-PAPIL



319 *Cajanus cajan*  
FABACEAE-PAPIL



320 *Cajanus cajan*  
FABACEAE-PAPIL



## Plantas da Zona Costeira

Sune Holt

Fotos do autor, exceto onde indicado. Produzido por Sune Holt em colaboração com Juliana Philipp, Field Museum. Um mapa da área de estudo está disponível na última página. Agradecemos as informações fornecidas pelo projeto Flora de Moçambique [[www.mozambiqueflora.com](http://www.mozambiqueflora.com)]. A classificação das plantas aqui segue a Flora de Moçambique para garantir a compatibilidade. © Sune Holt [[suneholt@asserbo.com](mailto:suneholt@asserbo.com)]

[[fieldguides.fieldmuseum.org](http://fieldguides.fieldmuseum.org)] [1016] versão 1 12/2018321 *Canavalia rosea*  
FABACEAE-PAPIL322 *Canavalia rosea*  
FABACEAE-PAPIL323 *Canavalia rosea*  
FABACEAE-PAPIL324 *Clitoria ternatea*  
FABACEAE-PAPIL325 *Clitoria ternatea*  
FABACEAE-PAPIL326 *Clitoria ternatea*  
FABACEAE-PAPIL327 *Crotalaria dura*  
ssp. mozambica  
FABACEAE-PAPIL328 *Crotalaria dura*  
ssp. mozambica  
FABACEAE-PAPIL329 *Crotalaria virgulata*  
ssp. grantiana  
FABACEAE-PAPIL330 *Crotalaria virgulata*  
ssp. grantiana  
FABACEAE-PAPIL331 *Indigastrum parviflorum*  
var. parviflorum  
FABACEAE-PAPIL332 *Indigastrum parviflorum*  
var. parviflorum  
FABACEAE-PAPIL333 *Indigastrum parviflorum*  
var. parviflorum  
FABACEAE-PAPIL334 *Indigastrum parviflorum*  
var. parviflorum  
FABACEAE-PAPIL335 *Indigofera astragalina*  
FABACEAE-PAPIL336 *Indigofera astragalina*  
FABACEAE-PAPIL337 *Indigofera astragalina*  
FABACEAE-PAPIL338 *Indigofera astragalina*  
FABACEAE-PAPIL339 *Indigofera astragalina*  
FABACEAE-PAPIL340 *Indigofera flavicans*  
FABACEAE-PAPIL

Plantas da Zona Costeira

Sune Holt

Fotos do autor, exceto onde indicado. Produzido por Sune Holt em colaboração com Juliana Philipp, Field Museum. Um mapa da área de estudo está disponível na última página. Agradecemos as informações fornecidas pelo projeto Flora de Moçambique [[www.mozambiqueflora.com](http://www.mozambiqueflora.com)]. A classificação das plantas aqui segue a Flora de Moçambique para garantir a compatibilidade. © Sune Holt [[suneholt@asserbo.com](mailto:suneholt@asserbo.com)]

[[fieldguides.fieldmuseum.org](http://fieldguides.fieldmuseum.org)] [1016] versão 1 12/2018



341 *Indigofera flavicans*  
FABACEAE-PAPIL



342 *Indigofera flavicans*  
FABACEAE-PAPIL



343 *Indigofera flavicans*  
FABACEAE-PAPIL



344 *Indigofera podophylla*  
FABACEAE-PAPIL



345 *Indigofera podophylla*  
FABACEAE-PAPIL



346 *Indigofera podophylla*  
FABACEAE-PAPIL



347 *Indigofera podophylla*  
FABACEAE-PAPIL



348 *Indigofera podophylla*  
FABACEAE-PAPIL



349 *Indigofera podophylla*  
FABACEAE-PAPIL



350 *Indigofera tinctoria*  
var. *linctoria*  
FABACEAE-PAPIL



351 *Indigofera tinctoria*  
var. *linctoria*  
FABACEAE-PAPIL



352 *Indigofera tinctoria*  
var. *linctoria*  
FABACEAE-PAPIL



353 *Indigofera tinctoria*  
var. *linctoria*  
FABACEAE-PAPIL



354 *Tephrosia purpurea*  
ssp. *canescens*  
FABACEAE-PAPIL



355 *Tephrosia purpurea*  
ssp. *canescens*  
FABACEAE-PAPIL



356 *Tephrosia purpurea*  
ssp. *canescens*  
FABACEAE-PAPIL



357 *Tephrosia purpurea*  
ssp. *leptorhachya*  
FABACEAE-PAPIL



358 *Tephrosia purpurea*  
ssp. *leptorhachya*  
FABACEAE-PAPIL



359 *Tephrosia purpurea*  
ssp. *leptorhachya*  
FABACEAE-PAPIL



360 *Tephrosia purpurea*  
ssp. *leptorhachya*  
FABACEAE-PAPIL

## Plantas da Zona Costeira

Sune Holt

Fotos do autor, exceto onde indicado. Produzido por Sune Holt em colaboração com Juliana Philipp, Field Museum. Um mapa da área de estudo está disponível na última página.

Agradecemos as informações fornecidas pelo projeto Flora de Moçambique [[www.mozambiqueflora.com](http://www.mozambiqueflora.com)]. A classificação das plantas aqui segue a Flora de Moçambique para garantir a compatibilidade.© Sune Holt [[suneholt@asserbo.com](mailto:suneholt@asserbo.com)][[fieldguides.fieldmuseum.org](http://fieldguides.fieldmuseum.org)] [1016] versão 1 12/2018361 *Tephrosia purpurea*  
ssp. *leptostachya*  
FABACEAE-PAPIL362 *Tephrosia purpurea*  
ssp. *leptostachya*  
FABACEAE-PAPIL363 *Tephrosia purpurea*  
ssp. *leptostachya*  
FABACEAE-PAPIL364 *Tephrosia purpurea*  
ssp. *leptostachya*  
FABACEAE-PAPIL365 *Tephrosia purpurea*  
ssp. *leptostachya*  
FABACEAE-PAPIL366 *Vigna comosa*  
FABACEAE-PAPIL367 *Vigna comosa*  
FABACEAE-PAPIL368 *Vigna comosa*  
FABACEAE-PAPIL369 *Vigna comosa*  
FABACEAE-PAPIL370 *Vigna comosa*  
FABACEAE-PAPIL371 *Vigna comosa*  
FABACEAE-PAPIL372 *Vigna frutescens*  
FABACEAE-PAPIL373 *Vigna frutescens*  
FABACEAE-PAPIL374 *Vigna frutescens*  
FABACEAE-PAPIL375 *Scaevola plumieri*  
GOODENIACEAE376 *Scaevola plumieri*  
GOODENIACEAE377 *Scaevola plumieri*  
GOODENIACEAE378 *Scaevola plumieri*  
GOODENIACEAE379 *Dipcadi brevifolium*  
HYACINTHACEAE380 *Dipcadi brevifolium*  
HYACINTHACEAE

## Plantas da Zona Costeira

Sune Holt

Fotos do autor, exceto onde indicado. Produzido por Sune Holt em colaboração com Juliana Philipp, Field Museum. Um mapa da área de estudo está disponível na última página.

Agradecemos as informações fornecidas pelo projeto Flora de Moçambique [[www.mozambiqueflora.com](http://www.mozambiqueflora.com)]. A classificação das plantas aqui segue a Flora de Moçambique para garantir a compatibilidade.© Sune Holt [[suneholt@asserbo.com](mailto:suneholt@asserbo.com)][[fieldguides.fieldmuseum.org](http://fieldguides.fieldmuseum.org)] [1016] versão 1 12/2018381 *Dipcadi brevifolium*  
HYACINTHACEAE382 *Drimiopsis maculata*  
HYACINTHACEAE383 *Drimiopsis maculata*  
HYACINTHACEAE384 *Drimiopsis maculata*  
HYACINTHACEAE385 *Drimiopsis maculata*  
HYACINTHACEAE386 *Juncus rigidus*  
JUNCACEAE387 *Juncus rigidus*  
JUNCACEAE388 *Juncus rigidus*  
JUNCACEAE389 *Clerodendrum glabrum*  
var. *glabrum*  
LAMIACEAE390 *Clerodendrum glabrum*  
var. *glabrum*  
LAMIACEAE391 *Clerodendrum glabrum*  
var. *glabrum*  
LAMIACEAE392 *Clerodendrum glabrum*  
var. *glabrum*  
LAMIACEAE393 *Cassytha pondoensis*  
var. *pondoensis*  
LAURACEAE394 *Cassytha pondoensis*  
var. *pondoensis*  
LAURACEAE395 *Cassytha pondoensis*  
var. *pondoensis*  
LAURACEAE396 *Strychnos madagascariensis*  
LOGANIACEAE397 *Strychnos madagascariensis*  
LOGANIACEAE398 *Strychnos madagascariensis*  
LOGANIACEAE399 *Strychnos madagascariensis*  
LOGANIACEAE400 *Strychnos madagascariensis*  
LOGANIACEAE

## Plantas da Zona Costeira

Sune Holt

Fotos do autor, exceto onde indicado. Produzido por Sune Holt em colaboração com Juliana Philipp, Field Museum. Um mapa da área de estudo está disponível na última página.

Agradecemos as informações fornecidas pelo projeto Flora de Moçambique [[www.mozambiqueflora.com](http://www.mozambiqueflora.com)]. A classificação das plantas aqui segue a Flora de Moçambique para garantir a compatibilidade.© Sune Holt [[suneholt@asserbo.com](mailto:suneholt@asserbo.com)][[fieldguides.fieldmuseum.org](http://fieldguides.fieldmuseum.org)] [1016] versão 1 12/2018401 *Strychnos madagascariensis*  
LOGANIACEAE402 *Strychnos spinosa*  
LOGANIACEAE403 *Strychnos spinosa*  
LOGANIACEAE404 *Strychnos spinosa*  
LOGANIACEAE405 *Strychnos spinosa*  
LOGANIACEAE406 *Strychnos spinosa*  
LOGANIACEAE407 *Strychnos spinosa*  
LOGANIACEAE408 *Nesaea crassicaulis*  
LYTHRACEAE409 *Nesaea crassicaulis*  
LYTHRACEAE410 *Nesaea erecta*  
LYTHRACEAE411 *Nesaea erecta*  
LYTHRACEAE412 *Nesaea erecta*  
LYTHRACEAE413 *Pemphis acidula*  
LYTHRACEAE414 *Pemphis acidula*  
LYTHRACEAE415 *Pemphis acidula*  
LYTHRACEAE416 *Pemphis acidula*  
LYTHRACEAE417 *Pemphis acidula*  
LYTHRACEAE418 *Hibiscus migeodii*  
MALVACEAE419 *Hibiscus migeodii*  
MALVACEAE420 *Hibiscus migeodii*  
MALVACEAE

## Plantas da Zona Costeira

Sune Holt

Fotos do autor, exceto onde indicado. Produzido por Sune Holt em colaboração com Juliana Philipp, Field Museum. Um mapa da área de estudo está disponível na última página.

Agradecemos as informações fornecidas pelo projeto Flora de Moçambique [[www.mozambiqueflora.com](http://www.mozambiqueflora.com)]. A classificação das plantas aqui segue a Flora de Moçambique para garantir a compatibilidade.© Sune Holt [[sneholt@asserbo.com](mailto:sneholt@asserbo.com)][[fieldguides.fieldmuseum.org](http://fieldguides.fieldmuseum.org)] [1016] versão 1 12/2018421 *Hibiscus migeodii*  
MALVACEAE422 *Hibiscus migeodii*  
MALVACEAE423 *Hibiscus migeodii*  
MALVACEAE424 *Hibiscus sidiformis*  
MALVACEAE425 *Hibiscus sidiformis*  
MALVACEAE426 *Hibiscus sidiformis*  
MALVACEAE427 *Hibiscus sidiformis*  
MALVACEAE428 *Hibiscus sidiformis*  
MALVACEAE429 *Hibiscus surattensis*  
MALVACEAE430 *Hibiscus surattensis*  
MALVACEAE431 *Trichilia emetica*  
MELIACEAE432 *Trichilia emetica*  
MELIACEAE433 *Trichilia emetica*  
MELIACEAE434 *Trichilia emetica*  
MELIACEAE435 *Trichilia emetica*  
MELIACEAE436 *Trichilia emetica*  
MELIACEAE437 *Turraea nilotica*  
MELIACEAE438 *Turraea nilotica*  
MELIACEAE439 *Turraea nilotica*  
MELIACEAE440 *Turraea nilotica*  
MELIACEAE

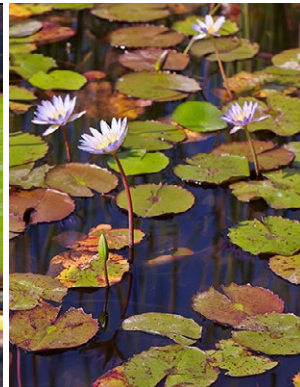
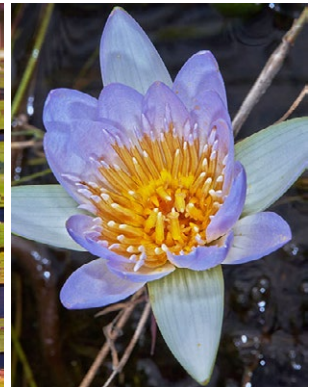
## Plantas da Zona Costeira

Sune Holt

Fotos do autor, exceto onde indicado. Produzido por Sune Holt em colaboração com Juliana Philipp, Field Museum. Um mapa da área de estudo está disponível na última página.

Agradecemos as informações fornecidas pelo projeto Flora de Moçambique [[www.mozambiqueflora.com](http://www.mozambiqueflora.com)]. A classificação das plantas aqui segue a Flora de Moçambique para garantir a compatibilidade.© Sune Holt [[suneholt@asserbo.com](mailto:suneholt@asserbo.com)][[fieldguides.fieldmuseum.org](http://fieldguides.fieldmuseum.org)] [1016] versão 1 12/2018441 *Turraea nilotica*  
MELIACEAE442 *Limeum sulcatum*  
var. *scabridum*  
MOLLUGINACEAE443 *Limeum sulcatum*  
var. *scabridum*  
MOLLUGINACEAE444 *Limeum sulcatum*  
var. *scabridum*  
MOLLUGINACEAE445 *Limeum sulcatum*  
var. *scabridum*  
MOLLUGINACEAE446 *Maclura africana*  
MORACEAE447 *Maclura africana*  
MORACEAE448 *Maclura africana*  
MORACEAE449 *Maclura africana*  
MORACEAE450 *Maclura africana*  
MORACEAE

*Maclura africana* (Bur.) Corner  
Vilankulo, Inhambane, Moçambique  
Photo: Sune Holt 63794, October 09, 2014

451 *Syzygium cumini*  
MYRTACEAE452 *Syzygium cumini*  
MYRTACEAE453 *Syzygium cumini*  
MYRTACEAE454 *Syzygium cumini*  
MYRTACEAE455 *Syzygium cumini*  
MYRTACEAE456 *Boerhavia diffusa*  
NYCTAGINACEAE457 *Boerhavia diffusa*  
NYCTAGINACEAE458 *Nymphaea nouchali*  
var. *petersiana*  
NYMPHAEACEAE459 *Nymphaea nouchali*  
var. *petersiana*  
NYMPHAEACEAE460 *Nymphaea nouchali*  
var. *petersiana*  
NYMPHAEACEAE

## Plantas da Zona Costeira

Sune Holt

Fotos do autor, exceto onde indicado. Produzido por Sune Holt em colaboração com Juliana Philipp, Field Museum. Um mapa da área de estudo está disponível na última página.

Agradecemos as informações fornecidas pelo projeto Flora de Moçambique [[www.mozambiqueflora.com](http://www.mozambiqueflora.com)]. A classificação das plantas aqui segue a Flora de Moçambique para garantir a compatibilidade.© Sune Holt [[sneholt@asserbo.com](mailto:sneholt@asserbo.com)][[fieldguides.fieldmuseum.org](http://fieldguides.fieldmuseum.org)] [1016] versão 1 12/2018461 *Ochna barbosae*  
OCHNACEAE462 *Ochna barbosae*  
OCHNACEAE463 *Ochna barbosae*  
OCHNACEAE464 *Ochna barbosae*  
OCHNACEAE465 *Ochna barbosae*  
OCHNACEAE466 *Olax dissitiflora*  
OLACACEAE467 *Olax dissitiflora*  
OLACACEAE468 *Olax dissitiflora*  
OLACACEAE469 *Olax dissitiflora*  
OLACACEAE470 *Jasminum fluminense*  
OLEACEAE471 *Jasminum fluminense*  
OLEACEAE472 *Jasminum fluminense*  
OLEACEAE473 *Alectra vogelii*  
OROBANCHACEAE474 *Alectra vogelii*  
OROBANCHACEAE475 *Dicerocaryum senecioides*  
PEDALIACEAE476 *Dicerocaryum senecioides*  
PEDALIACEAE477 *Dicerocaryum senecioides*  
PEDALIACEAE478 *Pedalium murex*  
PEDALIACEAE479 *Pedalium murex*  
PEDALIACEAE480 *Pedalium murex*  
PEDALIACEAE



## Plantas da Zona Costeira

Sune Holt

Fotos do autor, exceto onde indicado. Produzido por Sune Holt em colaboração com Juliana Philipp, Field Museum. Um mapa da área de estudo está disponível na última página.

Agradecemos as informações fornecidas pelo projeto Flora de Moçambique [[www.mozambiqueflora.com](http://www.mozambiqueflora.com)]. A classificação das plantas aqui segue a Flora de Moçambique para garantir a compatibilidade.© Sune Holt [[suneholt@asserbo.com](mailto:suneholt@asserbo.com)][[fieldguides.fieldmuseum.org](http://fieldguides.fieldmuseum.org)] [1016] versão 1 12/2018481 *Sesamum alatum*  
PEDALIACEAE482 *Sesamum alatum*  
PEDALIACEAE483 *Sesamum alatum*  
PEDALIACEAE484 *Sesamum alatum*  
PEDALIACEAE485 *Sesamum alatum*  
PEDALIACEAE486 *Sesamum alatum*  
PEDALIACEAE487 *Bridelia cathartica*  
ssp. *cathartica*  
PHYLLANTHACEAE488 *Bridelia cathartica*  
ssp. *cathartica*  
PHYLLANTHACEAE489 *Phyllanthus nummulariifolius*  
var. *nummulariifolius*  
PHYLLANTHACEAE490 *Phyllanthus nummulariifolius*  
var. *nummulariifolius*  
PHYLLANTHACEAE491 *Phyllanthus nummulariifolius*  
var. *nummulariifolius*  
PHYLLANTHACEAE492 *Phyllanthus nummulariifolius*  
var. *nummulariifolius*  
PHYLLANTHACEAE493 *Phyllanthus reticulatus*  
var. *reticulatus*  
PHYLLANTHACEAE494 *Phyllanthus reticulatus*  
var. *reticulatus*  
PHYLLANTHACEAE495 *Phyllanthus reticulatus*  
var. *reticulatus*  
PHYLLANTHACEAE496 *Phyllanthus reticulatus*  
var. *reticulatus*  
PHYLLANTHACEAE497 *Andropogon eucomus*  
ssp. *ruilensis*  
POACEAE498 *Andropogon eucomus*  
ssp. *ruilensis*  
POACEAE499 *Andropogon eucomus*  
ssp. *ruilensis*  
POACEAE500 *Andropogon eucomus*  
ssp. *ruilensis*  
POACEAE

Plantas da Zona Costeira

Sune Holt

Fotos do autor, exceto onde indicado. Produzido por Sune Holt em colaboração com Juliana Philipp, Field Museum. Um mapa da área de estudo está disponível na última página. Agradecemos as informações fornecidas pelo projeto Flora de Moçambique [[www.mozambiqueflora.com](http://www.mozambiqueflora.com)]. A classificação das plantas aqui segue a Flora de Moçambique para garantir a compatibilidade. © Sune Holt [[suneholt@asserbo.com](mailto:suneholt@asserbo.com)]

[[fieldguides.fieldmuseum.org](http://fieldguides.fieldmuseum.org)] [1016] versão 1 12/2018



501 *Cenchrus biflorus*  
POACEAE



502 *Cenchrus biflorus*  
POACEAE



503 *Cenchrus biflorus*  
POACEAE



504 *Cenchrus biflorus*  
POACEAE



505 *Cenchrus biflorus*  
POACEAE



506 *Cynodon dactylon*  
POACEAE



507 *Cynodon dactylon*  
POACEAE



508 *Cynodon dactylon*  
POACEAE



509 *Cynodon dactylon*  
POACEAE



510 *Dactyloctenium aegyptium*  
POACEAE



511 *Dactyloctenium aegyptium*  
POACEAE



512 *Dactyloctenium aegyptium*  
POACEAE



513 *Eragrostis arenicola*  
POACEAE



514 *Eragrostis arenicola*  
POACEAE



515 *Eragrostis arenicola*  
POACEAE



516 *Eragrostis arenicola*  
POACEAE



517 *Eragrostis arenicola*  
POACEAE



518 *Eragrostis arenicola*  
POACEAE



519 *Eragrostis chapelierii*  
POACEAE



520 *Imperata cylindrica*  
POACEAE

Plantas da Zona Costeira

Sune Holt

Fotos do autor, exceto onde indicado. Produzido por Sune Holt em colaboração com Juliana Philipp, Field Museum. Um mapa da área de estudo está disponível na última página. Agradecemos as informações fornecidas pelo projeto Flora de Moçambique [[www.mozambiqueflora.com](http://www.mozambiqueflora.com)]. A classificação das plantas aqui segue a Flora de Moçambique para garantir a compatibilidade. © Sune Holt [[sneholt@asserbo.com](mailto:sneholt@asserbo.com)]

[[fieldguides.fieldmuseum.org](http://fieldguides.fieldmuseum.org)] [1016] versão 1 12/2018



521 *Imperata cylindrica*  
POACEAE



522 *Imperata cylindrica*  
POACEAE



523 *Imperata cylindrica*  
POACEAE



524 *Imperata cylindrica*  
POACEAE



525 *Panicum maximum*  
POACEAE



526 *Panicum maximum*  
POACEAE



527 *Panicum maximum*  
POACEAE



528 *Panicum maximum*  
POACEAE



529 *Panicum maximum*  
POACEAE



530 *Panicum maximum*  
POACEAE



531 *Panicum maximum*  
POACEAE



532 *Paspalum vaginatum*  
POACEAE



533 *Paspalum vaginatum*  
POACEAE



534 *Paspalum vaginatum*  
POACEAE



535 *Perotis indica*  
POACEAE



536 *Perotis indica*  
POACEAE



537 *Perotis indica*  
POACEAE



538 *Schizachyrium sanguineum*  
POACEAE



539 *Schizachyrium sanguineum*  
POACEAE



540 *Schizachyrium sanguineum*  
POACEAE

Plantas da Zona Costeira

Sune Holt

Fotos do autor, exceto onde indicado. Produzido por Sune Holt em colaboração com Juliana Philipp, Field Museum. Um mapa da área de estudo está disponível na última página. Agradecemos as informações fornecidas pelo projeto Flora de Moçambique [[www.mozambiqueflora.com](http://www.mozambiqueflora.com)]. A classificação das plantas aqui segue a Flora de Moçambique para garantir a compatibilidade. © Sune Holt [[sneholt@asserbo.com](mailto:sneholt@asserbo.com)]

[[fieldguides.fieldmuseum.org](http://fieldguides.fieldmuseum.org)] [1016] versão 1 12/2018



541 *Schizachyrium sanguineum*  
POACEAE



542 *Schizachyrium sanguineum*  
POACEAE



543 *Sporobolus consimilis*  
POACEAE



544 *Sporobolus consimilis*  
POACEAE



545 *Sporobolus consimilis*  
POACEAE



546 *Sporobolus consimilis*  
POACEAE



547 *Sporobolus consimilis*  
POACEAE



548 *Sporobolus festivus*  
POACEAE



549 *Sporobolus festivus*  
POACEAE



550 *Sporobolus festivus*  
POACEAE



551 *Sporobolus festivus*  
POACEAE



552 *Sporobolus festivus*  
POACEAE



553 *Sporobolus festivus*  
POACEAE



554 *Sporobolus festivus*  
POACEAE



555 *Sporobolus virginicus*  
POACEAE



556 *Sporobolus virginicus*  
POACEAE



557 *Sporobolus virginicus*  
POACEAE



558 *Sporobolus virginicus*  
POACEAE



559 *Sporobolus virginicus*  
POACEAE

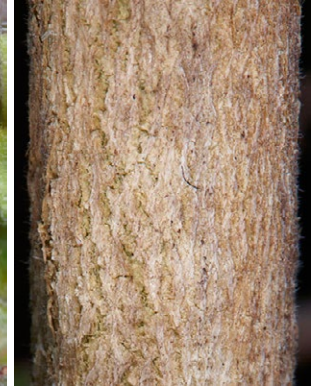


560 *Sporobolus virginicus*  
POACEAE

## Plantas da Zona Costeira

Sune Holt

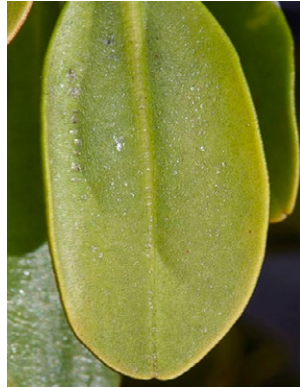
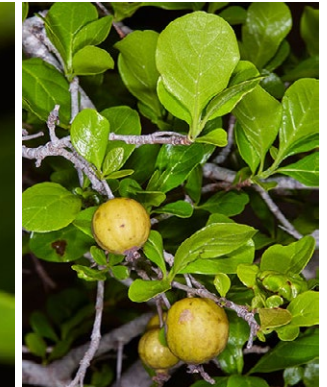
Fotos do autor, exceto onde indicado. Produzido por Sune Holt em colaboração com Juliana Philipp, Field Museum. Um mapa da área de estudo está disponível na última página.

Agradecemos as informações fornecidas pelo projeto Flora de Moçambique [[www.mozambiqueflora.com](http://www.mozambiqueflora.com)]. A classificação das plantas aqui segue a Flora de Moçambique para garantir a compatibilidade.© Sune Holt [[suneholt@asserbo.com](mailto:suneholt@asserbo.com)][[fieldguides.fieldmuseum.org](http://fieldguides.fieldmuseum.org)] [1016] versão 1 12/2018561 *Sporobolus virginicus*  
POACEAE562 *Tragus berteronianus*  
POACEAE563 *Tragus berteronianus*  
POACEAE564 *Tragus berteronianus*  
POACEAE565 *Tragus berteronianus*  
POACEAE566 *Tragus berteronianus*  
POACEAE567 *Polygala senensis*  
POLYGALACEAE568 *Polygala senensis*  
POLYGALACEAE569 *Polygala senensis*  
POLYGALACEAE570 *Securidaca longepedunculata*  
POLYGALACEAE571 *Securidaca longepedunculata*  
POLYGALACEAE572 *Securidaca longepedunculata*  
POLYGALACEAE573 *Securidaca longepedunculata*  
POLYGALACEAE574 *Securidaca longepedunculata*  
POLYGALACEAE575 *Ziziphus mucronata*  
ssp. *rhodesica*  
RHAMNACEAE576 *Ziziphus mucronata*  
ssp. *rhodesica*  
RHAMNACEAE577 *Ziziphus mucronata*  
ssp. *rhodesica*  
RHAMNACEAE578 *Ziziphus mucronata*  
ssp. *rhodesica*  
RHAMNACEAE579 *Ziziphus mucronata*  
ssp. *rhodesica*  
RHAMNACEAE580 *Ziziphus mucronata*  
ssp. *rhodesica*  
RHAMNACEAE

## Plantas da Zona Costeira

Sune Holt

Fotos do autor, exceto onde indicado. Produzido por Sune Holt em colaboração com Juliana Philipp, Field Museum. Um mapa da área de estudo está disponível na última página.

Agradecemos as informações fornecidas pelo projeto Flora de Moçambique [[www.mozambiqueflora.com](http://www.mozambiqueflora.com)]. A classificação das plantas aqui segue a Flora de Moçambique para garantir a compatibilidade.© Sune Holt [[suneholt@asserbo.com](mailto:suneholt@asserbo.com)][[fieldguides.fieldmuseum.org](http://fieldguides.fieldmuseum.org)] [1016] versão 1 12/2018581 *Ceriops tagal*  
RHIZOPHORACEAE582 *Ceriops tagal*  
RHIZOPHORACEAE583 *Ceriops tagal*  
RHIZOPHORACEAE584 *Ceriops tagal*  
RHIZOPHORACEAE585 *Catunaregam obovata*  
RUBIACEAE586 *Catunaregam obovata*  
RUBIACEAE587 *Catunaregam obovata*  
RUBIACEAE588 *Catunaregam obovata*  
RUBIACEAE589 *Catunaregam obovata*  
RUBIACEAE590 *Catunaregam obovata*  
RUBIACEAE591 *Catunaregam obovata*  
RUBIACEAE592 *Cordylostigma longifolium*  
RUBIACEAE593 *Cordylostigma longifolium*  
RUBIACEAE594 *Cordylostigma longifolium*  
RUBIACEAE595 *Cordylostigma longifolium*  
RUBIACEAE596 *Cordylostigma longifolium*  
RUBIACEAE597 *Pentodon pentandrus*  
var. *minor*  
RUBIACEAE598 *Pentodon pentandrus*  
var. *minor*  
RUBIACEAE599 *Pentodon pentandrus*  
var. *minor*  
RUBIACEAE600 *Psychotria amboniana*  
ssp. *mosambicensis*  
RUBIACEAE

## Plantas da Zona Costeira

Sune Holt

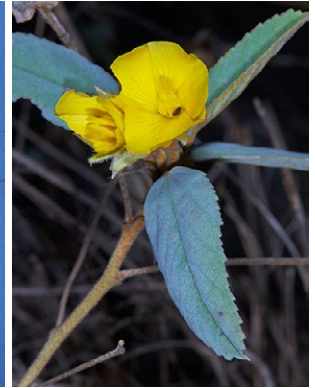
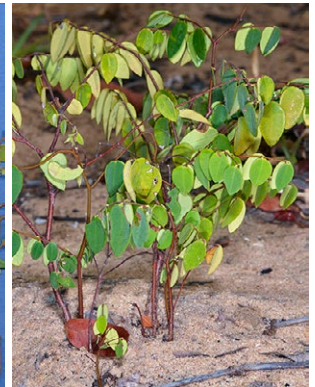
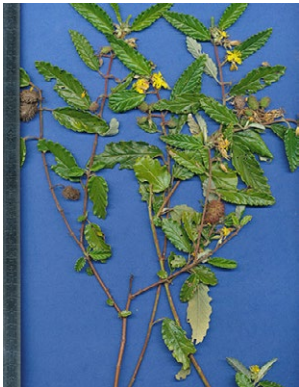
Fotos do autor, exceto onde indicado. Produzido por Sune Holt em colaboração com Juliana Philipp, Field Museum. Um mapa da área de estudo está disponível na última página.

Agradecemos as informações fornecidas pelo projeto Flora de Moçambique [[www.mozambiqueflora.com](http://www.mozambiqueflora.com)]. A classificação das plantas aqui segue a Flora de Moçambique para garantir a compatibilidade.© Sune Holt [[sneholt@asserbo.com](mailto:sneholt@asserbo.com)][[fieldguides.fieldmuseum.org](http://fieldguides.fieldmuseum.org)] [1016] versão 1 12/2018601 *Psychotria amboniana*  
ssp. *mosambicensis*  
RUBIACEAE602 *Psychotria amboniana*  
ssp. *mosambicensis*  
RUBIACEAE603 *Psychotria amboniana*  
ssp. *mosambicensis*  
RUBIACEAE604 *Flacourtia indica*  
SALICACEAE605 *Flacourtia indica*  
SALICACEAE606 *Flacourtia indica*  
SALICACEAE607 *Flacourtia indica*  
SALICACEAE608 *Flacourtia indica*  
SALICACEAE609 *Deinbollia oblongifolia*  
SAPINDACEAE610 *Deinbollia oblongifolia*  
SAPINDACEAE611 *Deinbollia oblongifolia*  
SAPINDACEAE612 *Deinbollia oblongifolia*  
SAPINDACEAE613 *Deinbollia oblongifolia*  
SAPINDACEAE614 *Deinbollia oblongifolia*  
SAPINDACEAE615 *Mimusops caffra*  
SAPOTACEAE616 *Mimusops caffra*  
SAPOTACEAE617 *Mimusops caffra*  
SAPOTACEAE618 *Mimusops caffra*  
SAPOTACEAE619 *Mimusops caffra*  
SAPOTACEAE620 *Mimusops caffra*  
SAPOTACEAE

## Plantas da Zona Costeira

Sune Holt

Fotos do autor, exceto onde indicado. Produzido por Sune Holt em colaboração com Juliana Philipp, Field Museum. Um mapa da área de estudo está disponível na última página. Agradecemos as informações fornecidas pelo projeto Flora de Moçambique [[www.mozambiqueflora.com](http://www.mozambiqueflora.com)]. A classificação das plantas aqui segue a Flora de Moçambique para garantir a compatibilidade. © Sune Holt [[suneholt@asserbo.com](mailto:suneholt@asserbo.com)]

[[fieldguides.fieldmuseum.org](http://fieldguides.fieldmuseum.org)] [1016] versão 1 12/2018621 *Solanum campylacanthum*  
SOLANACEAE622 *Solanum campylacanthum*  
SOLANACEAE623 *Solanum campylacanthum*  
SOLANACEAE624 *Melhania forbesii*  
STERCULIACEAE625 *Melhania forbesii*  
STERCULIACEAE626 *Melhania forbesii*  
STERCULIACEAE627 *Melhania forbesii*  
STERCULIACEAE628 *Melhania forbesii*  
STERCULIACEAE629 *Waltheria indica*  
STERCULIACEAE630 *Waltheria indica*  
STERCULIACEAE631 *Waltheria indica*  
STERCULIACEAE632 *Waltheria indica*  
STERCULIACEAE633 *Waltheria indica*  
STERCULIACEAE634 *Synaptolepis oliveriana*  
THYMELAEACEAE635 *Synaptolepis oliveriana*  
THYMELAEACEAE636 *Corchorus junodii*  
TILIACEAE637 *Corchorus junodii*  
TILIACEAE638 *Corchorus junodii*  
TILIACEAE639 *Corchorus junodii*  
TILIACEAE640 *Corchorus junodii*  
TILIACEAE



## Plantas da Zona Costeira

Sune Holt

Fotos do autor, exceto onde indicado. Produzido por Sune Holt em colaboração com Juliana Philipp, Field Museum. Um mapa da área de estudo está disponível na última página.

Agradecemos as informações fornecidas pelo projeto Flora de Moçambique [[www.mozambiqueflora.com](http://www.mozambiqueflora.com)]. A classificação das plantas aqui segue a Flora de Moçambique para garantir a compatibilidade.© Sune Holt [[suneholt@asserbo.com](mailto:suneholt@asserbo.com)][[fieldguides.fieldmuseum.org](http://fieldguides.fieldmuseum.org)] [1016] versão 1 12/2018641 *Corchorus junodii*  
TILIACEAE642 *Grewia sulcata*  
TILIACEAE643 *Grewia sulcata*  
TILIACEAE644 *Grewia sulcata*  
TILIACEAE645 *Grewia sulcata*  
TILIACEAE646 *Grewia sulcata*  
TILIACEAE647 *Grewia sulcata*  
TILIACEAE648 *Typha domingensis*  
TYPHACEAE649 *Typha domingensis*  
TYPHACEAE650 *Trema orientalis*  
ULMACEAE651 *Trema orientalis*  
ULMACEAE652 *Trema orientalis*  
ULMACEAE653 *Trema orientalis*  
ULMACEAE654 *Lantana camara*  
VERBENACEAE655 *Lantana camara*  
VERBENACEAE656 *Lantana camara*  
VERBENACEAE657 *Lippia javanica*  
VERBENACEAE658 *Cyphostemma simulans*  
VITACEAE659 *Cyphostemma simulans*  
VITACEAE660 *Tribulus terrestris*  
ZYGOPHYLLACEAE

## Plantas da Zona Costeira

Sune Holt

Fotos do autor, exceto onde indicado. Produzido por Sune Holt em colaboração com Juliana Philipp, Field Museum. Um mapa da área de estudo está disponível na última página.

Agradecemos as informações fornecidas pelo projeto Flora de Moçambique [[www.mozambiqueflora.com](http://www.mozambiqueflora.com)]. A classificação das plantas aqui segue a Flora de Moçambique para garantir a compatibilidade.

© Sune Holt [[suneholt@asserbo.com](mailto:suneholt@asserbo.com)]

[[fieldguides.fieldmuseum.org](http://fieldguides.fieldmuseum.org)] [1016] versão 1 12/2018



Rio Govuro, onde passa a ponte para Inhassoro e drena quase 13.000 quilômetros quadrados. As margens do rio e grandes áreas frequentemente inundadas são onde a vegetação é mais exuberante.



Lagoa interior perto de Pambarra. Durante a estação seca, o nível da água diminui e é comum encontrar incrustações de sal nas margens. Muitas plantas tolerantes ao sal crescem aqui.

## Plantas da Zona Costeira

Sune Holt

Fotos do autor, exceto onde indicado. Produzido por Sune Holt em colaboração com Juliana Philipp, Field Museum. Um mapa da área de estudo está disponível na última página. Agradecemos as informações fornecidas pelo projeto **Flora de Moçambique** [[www.mozambiqueflora.com](http://www.mozambiqueflora.com)]. A classificação das plantas aqui segue a Flora de Moçambique para garantir a compatibilidade. © Sune Holt [[suneholt@asserbo.com](mailto:suneholt@asserbo.com)]

[[fieldguides.fieldmuseum.org](http://fieldguides.fieldmuseum.org)] [1016] versão 1 12/2018



Praia entre Vilankulo e Inhassoro com algumas árvores de mangue ainda deixadas perto da costa. A encosta costeira é corroída tanto do mar como do escoamento de água do interior.



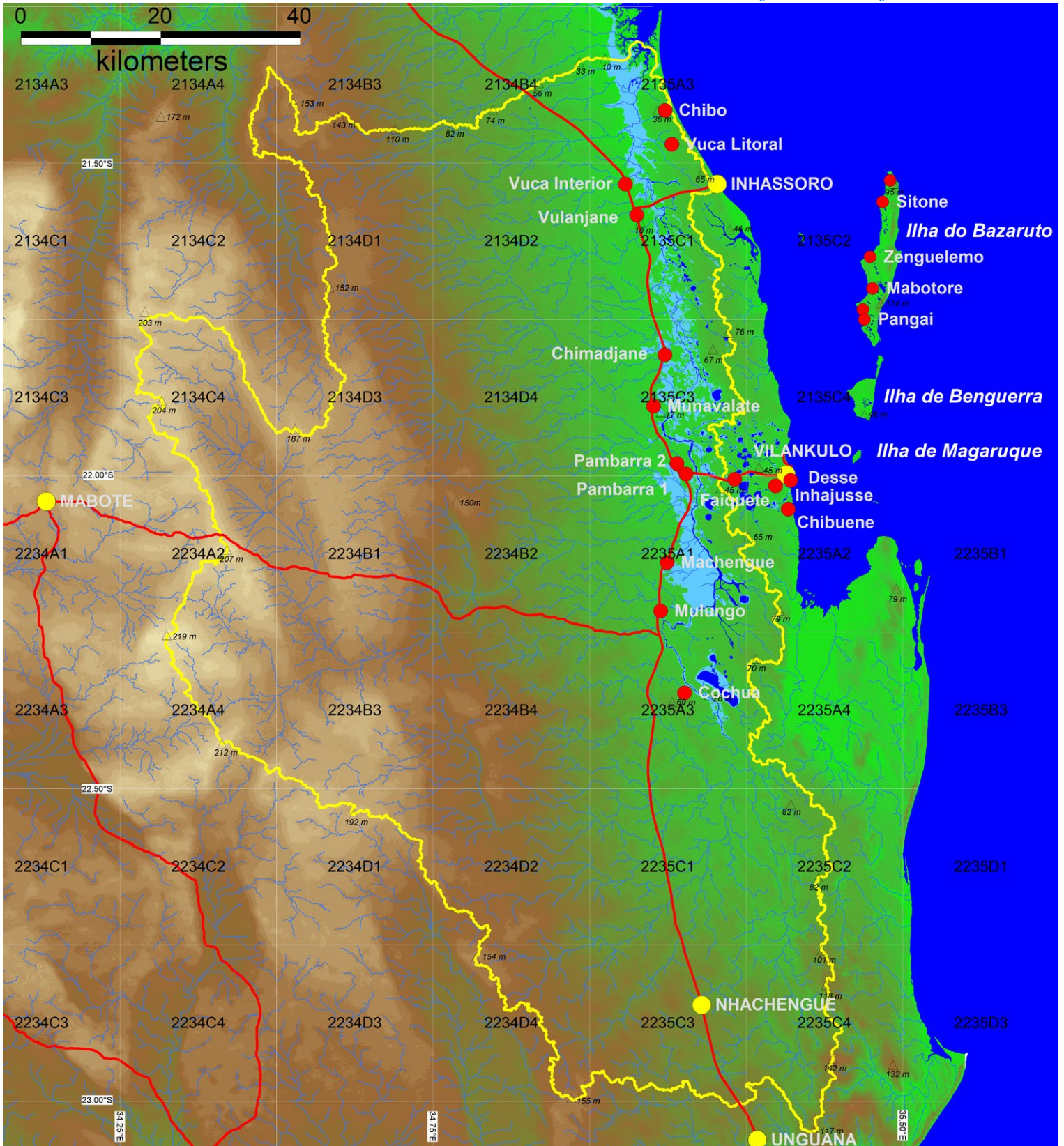
Embora a maioria dos manguezais tenha desaparecido ao sul de Chibo, ainda existem extensos e densos manguezais em direção à saída do Rio Govuro para o Oceano Índico.

Plantas da Zona Costeira

Sune Holt

Fotos do autor, exceto onde indicado. Produzido por Sune Holt em colaboração com Juliana Philipp, Field Museum. Um mapa da área de estudo está disponível na última página. Agradecemos as informações fornecidas pelo projeto *Flora de Moçambique* [[www.mozambiqueflora.com](http://www.mozambiqueflora.com)]. A classificação das plantas aqui segue a Flora de Moçambique para garantir a compatibilidade. © Sune Holt [[suneholt@asserbo.com](mailto:suneholt@asserbo.com)]

[[fieldguides.fieldmuseum.org](http://fieldguides.fieldmuseum.org)] [1016] versão 1 12/2018



Mapa da Bacia do Rio Govuro (linha amarela) adjacente ao Arquipélago do Bazaruto. A área de captação hidrográfica abrange 13.100 quilômetros quadrados, que drena para o Oceano Índico ao norte de Chibo. A rede de drenagem (azul) é visualizada para determinar quais áreas serão drenadas para um determinado local do rio. Áreas frequentemente inundadas são mostradas em azul claro. A informação QDS (dúgitos pretos) é para a identificação de locais de espécies de plantas através da Flora de Moçambique, onde fotos de plantas adicionais podem ser encontradas em uma resolução mais alta. Figura elaborada por o autor é baseado no modelo de elevação digital ALOS PALSAR com resolução de 12,5 metros e imagens do GoogleEarth.